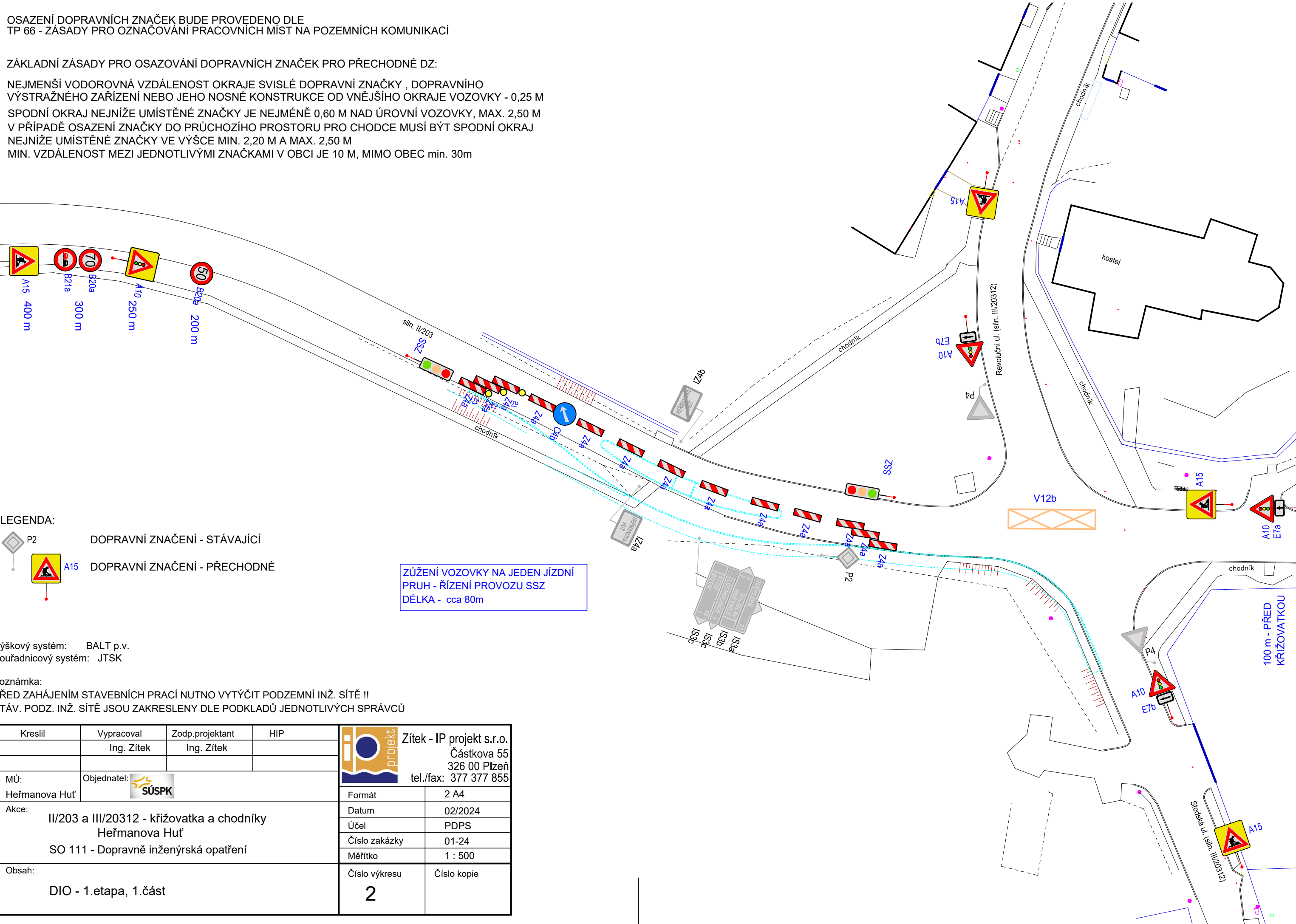




OSAZENÍ DOPRAVNÍCH ZNAČEK BUDE PROVEDENO DLE
TP 66 - ZÁSADY PRO OZNAČOVÁNÍ PRACOVNÍCH MÍST NA POZEMNÍCH KOMUNIKACÍCH

ZÁKLADNÍ ZÁSADY PRO OSAZOVÁNÍ DOPRAVNÍCH ZNAČEK PRO PŘECHODNÉ DZ:

NEJMENŠÍ VODOROVNÁ VZDÁLENOST OKRAJE SVISLÉ DOPRAVNÍ ZNAČKY , DOPRAVNÍHO VÝSTRAŽNÉHO ZAŘÍZENÍ NEBO JEHO NOSNÉ KONSTRUKCE OD VNĚJŠÍHO OKRAJE VOZOVKY - 0,25 M
 SPODNÍ OKRAJ NEJNÍŽE UMÍSTĚNÉ ZNAČKY JE NEJMÉNĚ 0,60 M NAD ÚROVNÍ VOZOVKY, MAX. 2,50 M
 V PŘÍPADĚ OSAZENÍ ZNAČKY DO PRŮCHOZÍHO PROSTORU PRO CHODCE MUSÍ BÝT SPODNÍ OKRAJ NEJNÍŽE UMÍSTĚNÉ ZNAČKY VE VÝŠCE MIN. 2,20 M A MAX. 2,50 M
 MIN. VZDÁLENOST MEZI JEDNOTLIVÝMI ZNAČKAMI V OBCI JE 10 M, MIMO OBEC min. 30m





LEGENDA:

	P2	DOPRAVNÍ ZNAČENÍ - STÁVAJÍCÍ
	A15	DOPRAVNÍ ZNAČENÍ - PŘECHODNÉ

výškový systém: BALT p.v.
 souřadnicový systém: JTSK

oznámka:
PŘED ZAHÁJENÍM STAVEBNÍCH PRACÍ NUTNO VYTÝČIT PODZEMNÍ INŽ. SÍTĚ !!
TÁV. PODZ. INŽ. SÍTĚ JSOU ZAKRESLENY DLE PODKLADŮ JEDNOTLIVÝCH SPRÁVCŮ

Kreslil	Vypracoval	Zodp.projektant	HIP	 <div>Žitek - IP projekt s.r.o. Částkova 55 326 00 Plzeň tel./fax: 377 377 855</div>										
	Ing. Žitek	Ing. Žitek												
MÚ: Heřmanova Huť	Objednatel: 			<table><tr><td>Formát</td><td>2 A4</td></tr><tr><td>Datum</td><td>02/2024</td></tr><tr><td>Účel</td><td>PDPS</td></tr><tr><td>Číslo zakázky</td><td>01-24</td></tr><tr><td>Měřítko</td><td>1 : 500</td></tr></table>	Formát	2 A4	Datum	02/2024	Účel	PDPS	Číslo zakázky	01-24	Měřítko	1 : 500
Formát	2 A4													
Datum	02/2024													
Účel	PDPS													
Číslo zakázky	01-24													
Měřítko	1 : 500													
Akce: II/203 a III/20312 - křižovatka a chodníky Heřmanova Huť SO 111 - Dopravně inženýrská opatření				<table><tr><td>Číslo výkresu</td><td>Číslo kopie</td></tr><tr><td>2</td><td></td></tr></table>	Číslo výkresu	Číslo kopie	2							
Číslo výkresu	Číslo kopie													
2														
Obsah: DIO - 1.etapa, 1.část														